

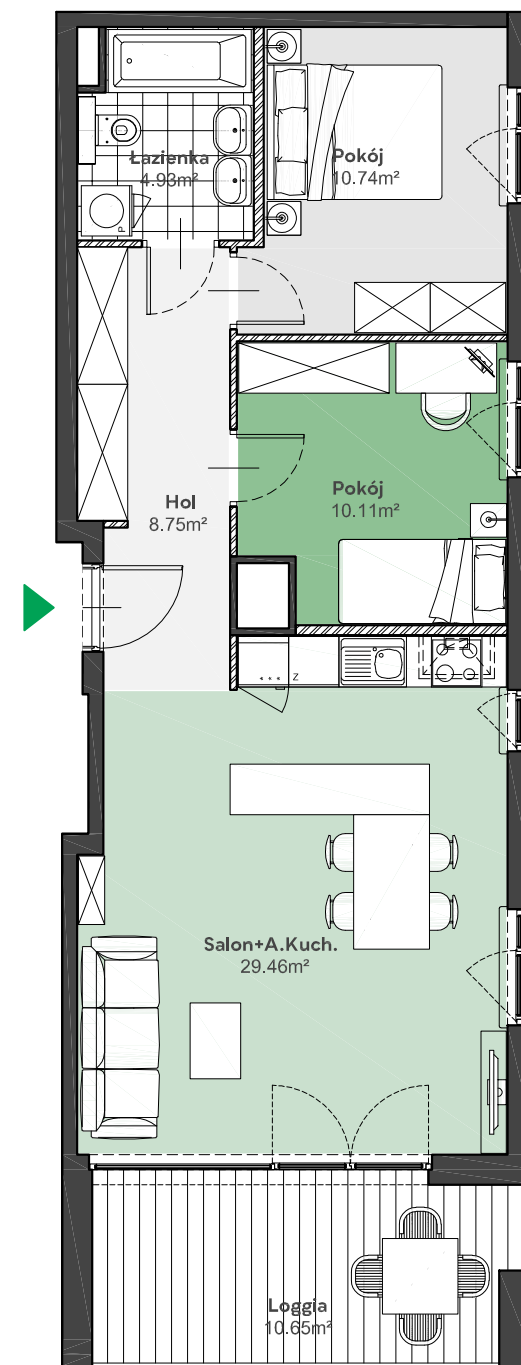
# Zielone

OSIEDLE

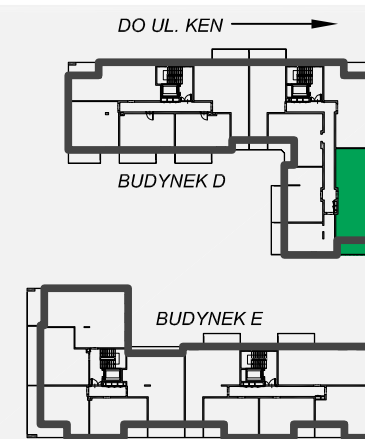
Home Developer Sp. z o.o. Sp.k.  
07-202 Wyszaków  
ul. Stolarska 1

Budynek:	D
Piętro:	2
Klatka nr:	DII
Mieszkanie nr:	D35
Liczba pokoi:	3
Pow. użytkowa:	63,99m <sup>2</sup>

Hol	8,75m <sup>2</sup>
Salon + aneks kuch.	29,46m <sup>2</sup>
Pokój	10,11m <sup>2</sup>
Pokój	10,74m <sup>2</sup>
Łazienka	4,93m <sup>2</sup>
Loggia	10,65m <sup>2</sup>



Położenie mieszkania  
w budynku:



UWAGA: Przedstawione informacje nie stanowią oferty w rozumieniu Kodeksu Cywilnego lecz poglądową informację na temat mieszkania i inwestycji.