

Zielone

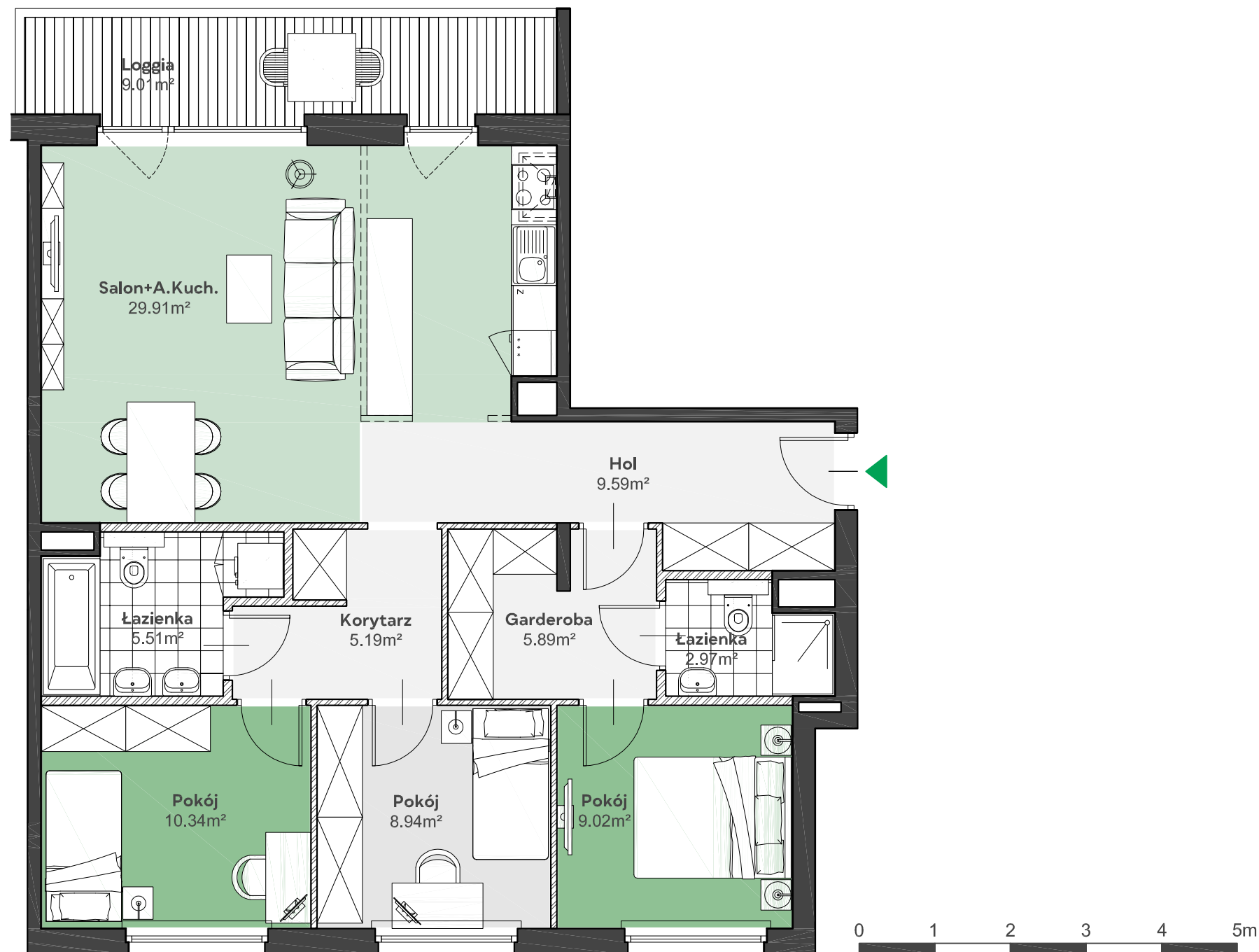
OSIEDLE

Home Developer Sp. z o.o. Sp.k.
07-200 Wyszaków
Ul. Sowińskiego 79, II piętro

Budynek:	A
Piętro:	1
Klatka nr:	A1
Mieszkanie nr:	A4
Liczba pokoi:	4
Pow. użytkowa:	87,36m ²

Hol	9,59m ²
Salon + aneks kuch.	29,91m ²
Pokój	10,34m ²
Pokój	9,02m ²
Pokój	8,94m ²
Korytarz	5,19m ²
Garderoba	5,89m ²
Łazienka	5,51m ²
Łazienka	2,97m ²
Loggia	9,01m ²

MM
ARCHITEKCI



Położenie mieszkania
w budynku:

ul. Komisji Edukacji Narodowej



UWAGA: Przedstawione informacje nie stanowią oferty w rozumieniu Kodeksu Cywilnego lecz poglądową informację na temat mieszkania i inwestycji.