

Zielone

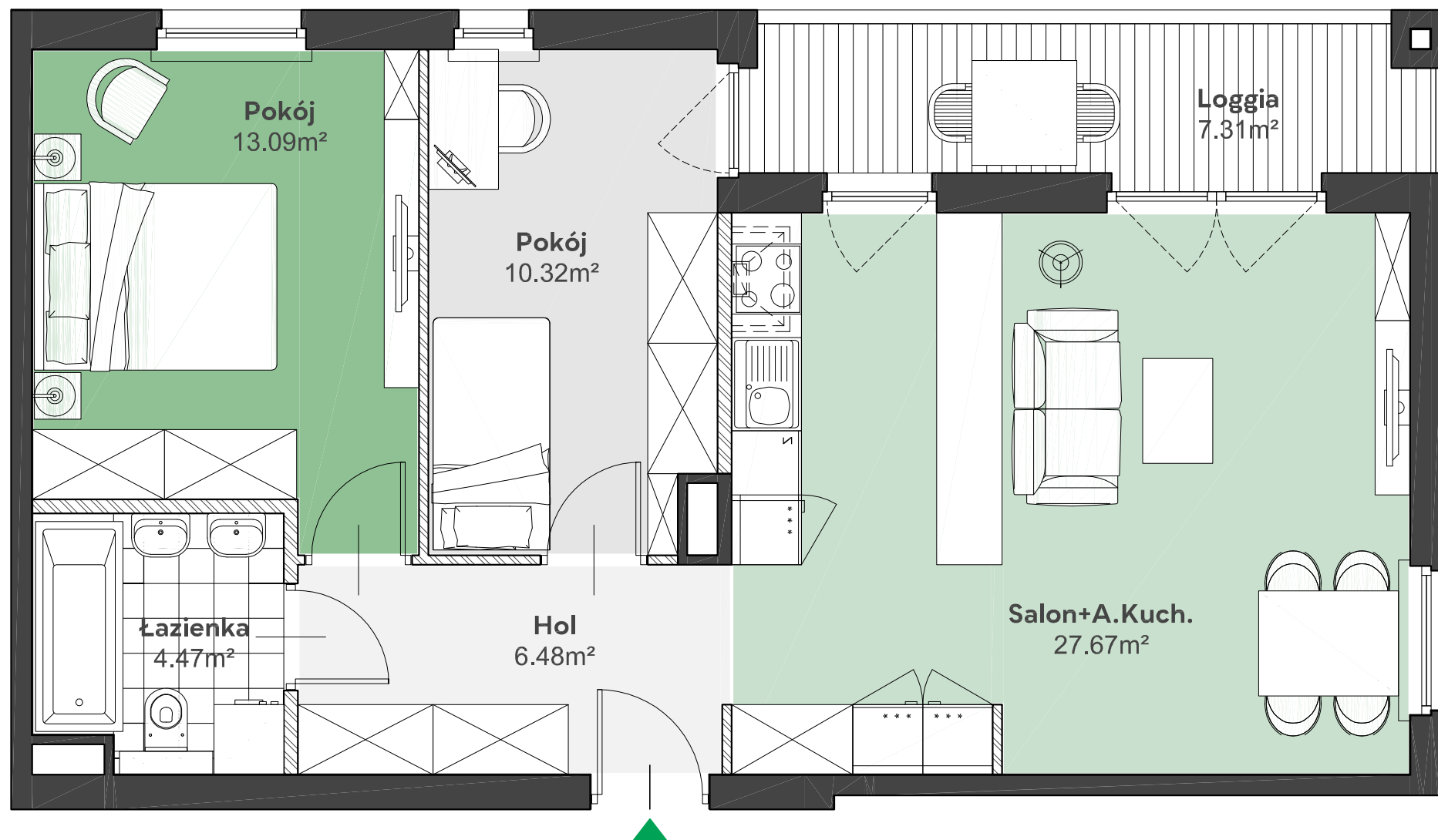
OSIEDLE

Home Developer Sp. z o.o. Sp.k.
07-202 Wyszaków
Ul. Stolarska 1

Budynek: A
Piętro: 1
Klatka nr: AIV
Mieszkanie nr: A35
Liczba pokoi: 3
Pow. użytkowa: 62,03m²

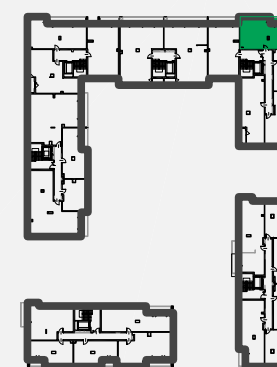
Hol	6,48m ²
Salon + aneks kuch.	27,67m ²
Pokój	13,09m ²
Pokój	10,32m ²
Łazienka	4,47m ²
Loggia	7,31m ²

MM
ARCHITEKCI



Położenie mieszkania
w budynku:

ul. Komisji Edukacji Narodowej



UWAGA: Przedstawione informacje nie stanowią oferty w rozumieniu Kodeksu Cywilnego lecz poglądową informację na temat mieszkania i inwestycji.