

Zielone

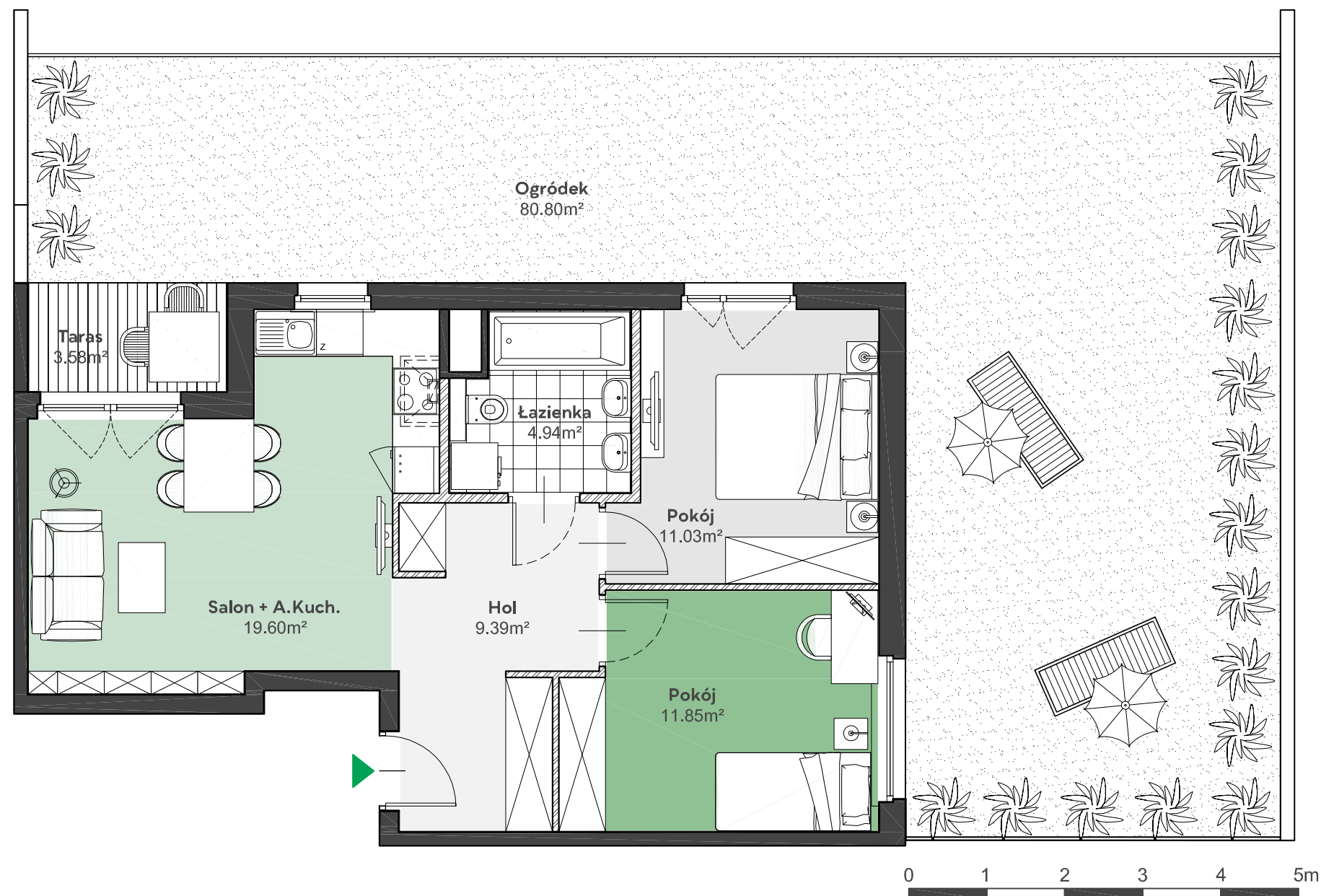
OSIEDLE

Home Developer Sp. z o.o. Sp.k.
07-200 Wyszaków
Ul. Sowińskiego 79, II piętro

Budynek: A
Piętro: 0
Klatka nr: AIV
Mieszkanie nr: A32
Liczba pokoi: 3
Pow. użytkowa: 56,81m²

Hol	9,39m ²
Salon + aneks kuch.	19,60m ²
Pokój	11,85m ²
Pokój	11,03m ²
Łazienka	4,94m ²
Taras	3,58m ²
Ogródek	80,80m ²

MM
ARCHITEKCI



Położenie mieszkania
w budynku:

ul. Komisji Edukacji Narodowej



UWAGA: Przedstawione informacje nie stanowią oferty w rozumieniu Kodeksu Cywilnego lecz poglądową informację na temat mieszkania i inwestycji.